

FIBRA FLEX[®]

**FIBRE MÉTALLIQUE AMORPHE
DE RENFORCEMENT DES BÉTONS
ET DES MORTIERS**

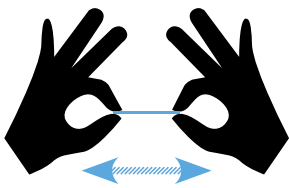


SAINT-GOBAIN



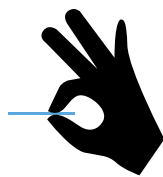
Constituée d'un **alliage de fer et de chrome**, **FIBRAFLEX** est produite en France, par un **procédé exclusif** d'hypertrempe de métal liquide.

CARACTÉRISTIQUES



RÉSISTANCE À LA TRACTION

Pour des performances mécaniques optimisées de vos bétons



FINESSE

Pour un renforcement dense et homogène de vos bétons



FLEXIBILITÉ

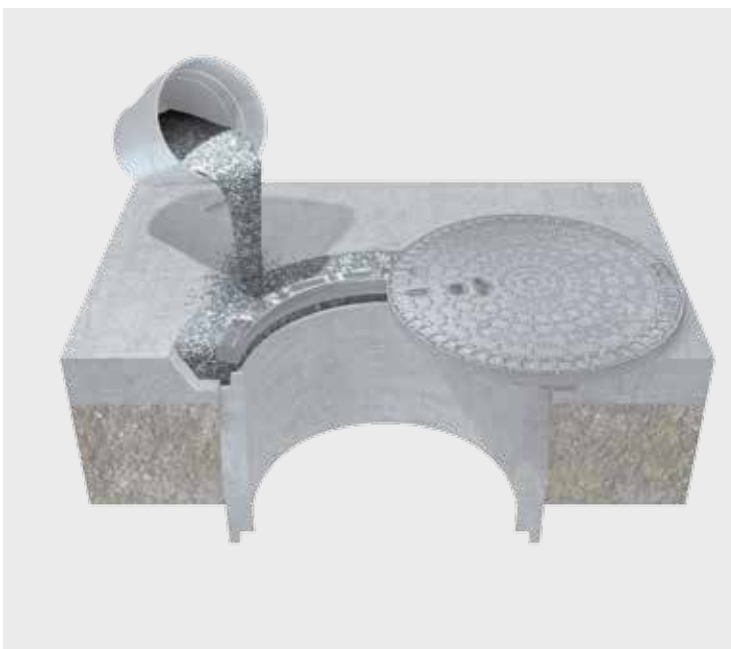
Pour une plus grande maniabilité et sécurité d'emploi de vos bétons



RÉSISTANCE À LA CORROSION

Pour une meilleure durabilité de vos bétons

APPLICATIONS



MORTIERS DE SCÈLEMENT



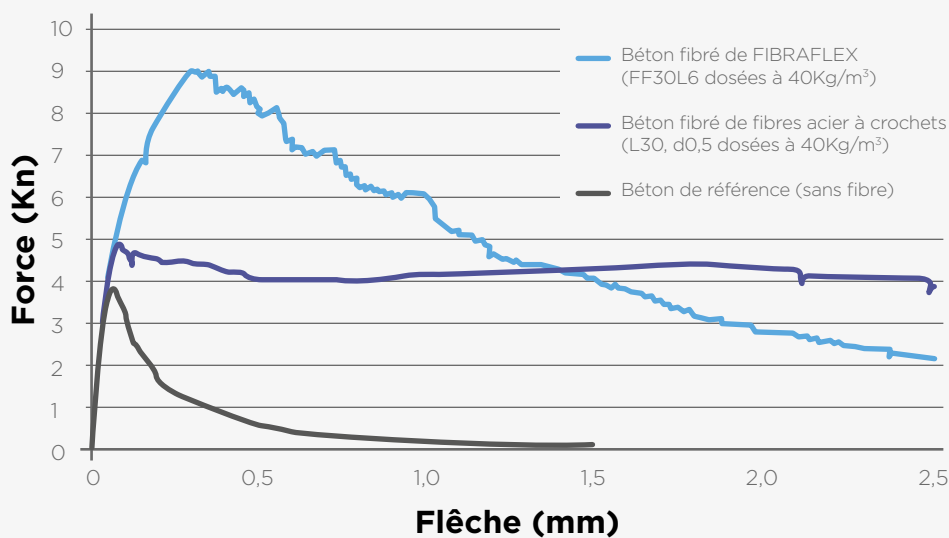
MORTIERS DE RÉPARATION

ACTIONS DANS LE BÉTON

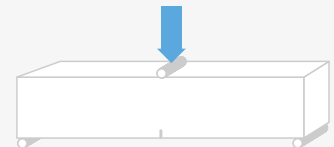
Les caractéristiques exceptionnelles de **FIBRAFLEX** confèrent à vos bétons et mortiers des performances inégalées. La présence de **FIBRAFLEX** permet, de réduire l'apparition des premières ouvertures de fissure. La **résistance à la flexion** du béton et sa **durabilité** sont ainsi renforcées.

COMPORTEMENT EN FLEXION D'UN BÉTON FIBRÉ DE FIBRAFLEX

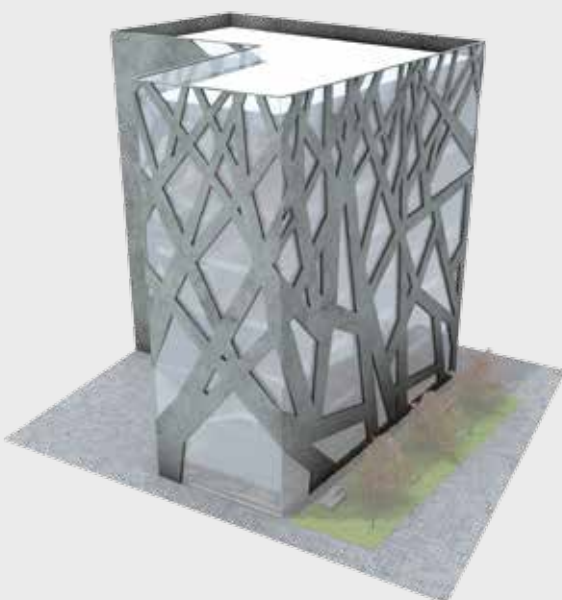
Courbes force - flèche



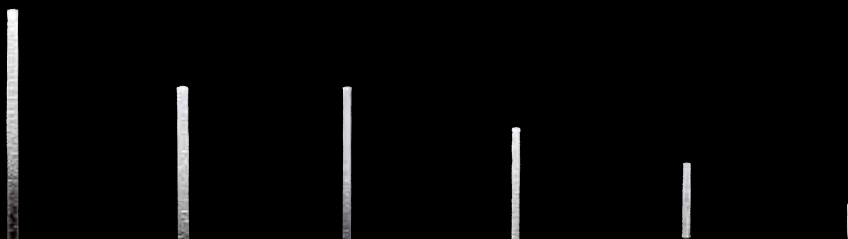
Essais de flexion 3 points
sur prismes entaillés
(NF EN 14651)



Source: R. HAMEED. «Apport d'un Renfort de Fibres sur les Performances des Structures en Béton Armé pour les Applications Parasismiques» Thèse de doctorat soutenue en 2010 à l'Université Paul SABATIER (TOULOUSE III)



LA GAMME FIBRAFLEX®



Référence	FF30L6	FF20L6	FF20E0	FF15E0	FF10E0	FF5E0
Longueur	30 mm	20 mm	20 mm	15 mm	10 mm	5 mm
Largeur	1,6 mm			1 mm		
Épaisseur	29 µm			24 µm		
Nb de fibres / Kg	100 000	150 000	275 000	385 000	580 000	1100 000



SAINT-GOBAIN SEVA

43 Rue du Pont de Fer - BP 10176
71105 CHALON-SUR-SAÔNE Cedex
FRANCE

Tél. : +33.3.85.47.25.88

@: fibraflex@saint-gobain.com



www.fibraflex.com

Les données indicatives s'appuient sur l'expérience de notre produit et la connaissance de ses utilisations. L'entreprise qui l'utilise demeure seule responsable de sa mise en œuvre, notamment conformément aux règles de l'art.